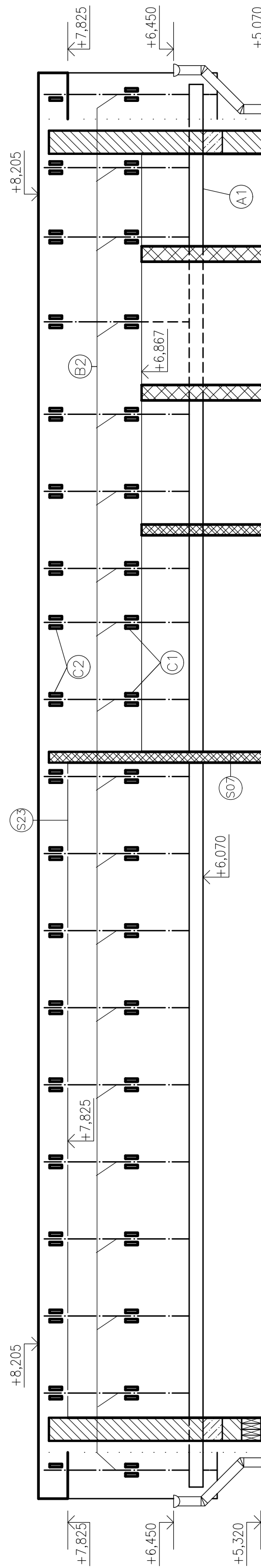


REZ B-B'



VÝPIS DŘEVĚNÝCH PRVKŮ

OZN.	NÁZEV PRVKU	PROFIL [mm]	POČET [ks]	DĚLKA [m]	CELK. DL. [km, m]	KUBATURA [m³]
A1	POZEDNICE	180x180	5	18,2	91,0	0,0324
A2	POZEDNICE	180x180	1	3,0	3,0	0,0324
B1	KROKVE	200x80	38	4,97	388,0	0,0216
B2	KROKVE	200x80	93	4,79	445,5	0,0216
B3	KROKVE	200x80	21	4,2	88,2	0,0216
B4	KROKVE	100x60	120	—	120	0,0216
C	KLEŠTINY	160x50	152	5,11	776,7	0,008
D	POBITIE OSB DOSKAMI	TL. 12,5	—	—	462,43m²	0,0125
E	DEBNENIE Z OSB DOSIEK	TL. 25	—	—	592,0m²	0,025
CELKEM						49,3

POZNÁMKA

- VŠETKY PRVKY KROVU SÚ STANOVENÉ EMPIRICKY, NUTNÉ POSÚDENIE STATIKOM
- HRANICA BUDOCEHO ZATEPLENIA OBJEKTU
- ŠPECIFIKÁCIA MATERIÁLOV A SKLADIEB V SAMOSTATNEJ PRÍLOHE, VIĎ ZLOŽKA Č. 3 - ARCHITEKTONICKO-STAVEBNÉ RIEŠENIE

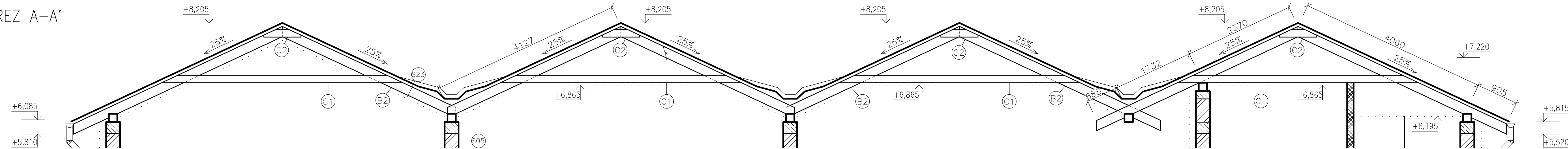
VÝPIS PRVKOV:

- × - KOTVENIE POMŮRNICE ZÁVITOVOU TYČOU 18x4 mm, DLŽKA 300 mm, CHEMICKY KOTVENÁ DO ŽB VENCA
- OCELOVÝ TESÁRSKY STRMEN NA OSADENIE KROKVE KOTVENÉ DO ŽB VENCA CHEMICKOU KOTVOU
- F - OCELOVÉ TIAHLO NA PRIESTOROVÉ STUŽENIE KROVU

LEGENDA MATERIÁLU:

- OBVODOVÉ MURIVO Z KERAMICKÝCH TVÁRNIC HELUZ FAMILY 2in1 30 BRÚSENÁ
- VNÚTORNÉ NOSNÉ MURIVO Z KERAMICKÝCH TVÁRNIC HELUZ UNI 30 BRÚSENÁ
- VNÚTORNÉ NENOSNÉ MURIVO Z AKUSTICKÝCH KERAMICKÝCH TVÁRNIC HELUZ 20 BRÚSENÁ
- VNÚTORNÉ NENOSNÉ MURIVO Z KERAMICKÝCH TVÁRNIC HELUZ 14 BRÚSENÁ
- ŽELEZOBETÓN, BETÓN C20/25, OCEL B500B
- PODKLADOVÝ BETÓN C20/25
- OSB DOSKA NA PERO-DRAŽKU
- PRVKY KROVU ZO SMREKOVÉHO DREVA

REZ A-A'



0,000 = 203,20 m n.n., B.p.v. / SÓRADNICOVÝ SYSTÉM JTSK

DRUH PRÁCE	BAKALÁRSKA PRÁCA	
VYPRACOVAL	Laura Zábáková	
KONTROLOVAL	prof. Ing. Miroslav Novotný, CSc.	
STAVEBNÍK	Mesto Modrice, Modrice 664 42	
MÍSTO STAVBY	Modrice, kú. 697931, č. parcel: 991/9, 991/10	
NÁZEV STAVBY	MATEŘSKÁ ŠKOLA S JESLEMI	
STAVEBNÍ OBJEKT	SO 01 - Materská škola s jaslami	
ČÁST	D.1.1 Architektonicko-stavebné řešení	
OBSAH:	KROV	
FORMÁT	10 A4	
DATUM	5/2019	
STUPEŇ PD	DPR	
MÉRÍTKO	1:50	
Č. VÝKRESU	D.1.1.06	

